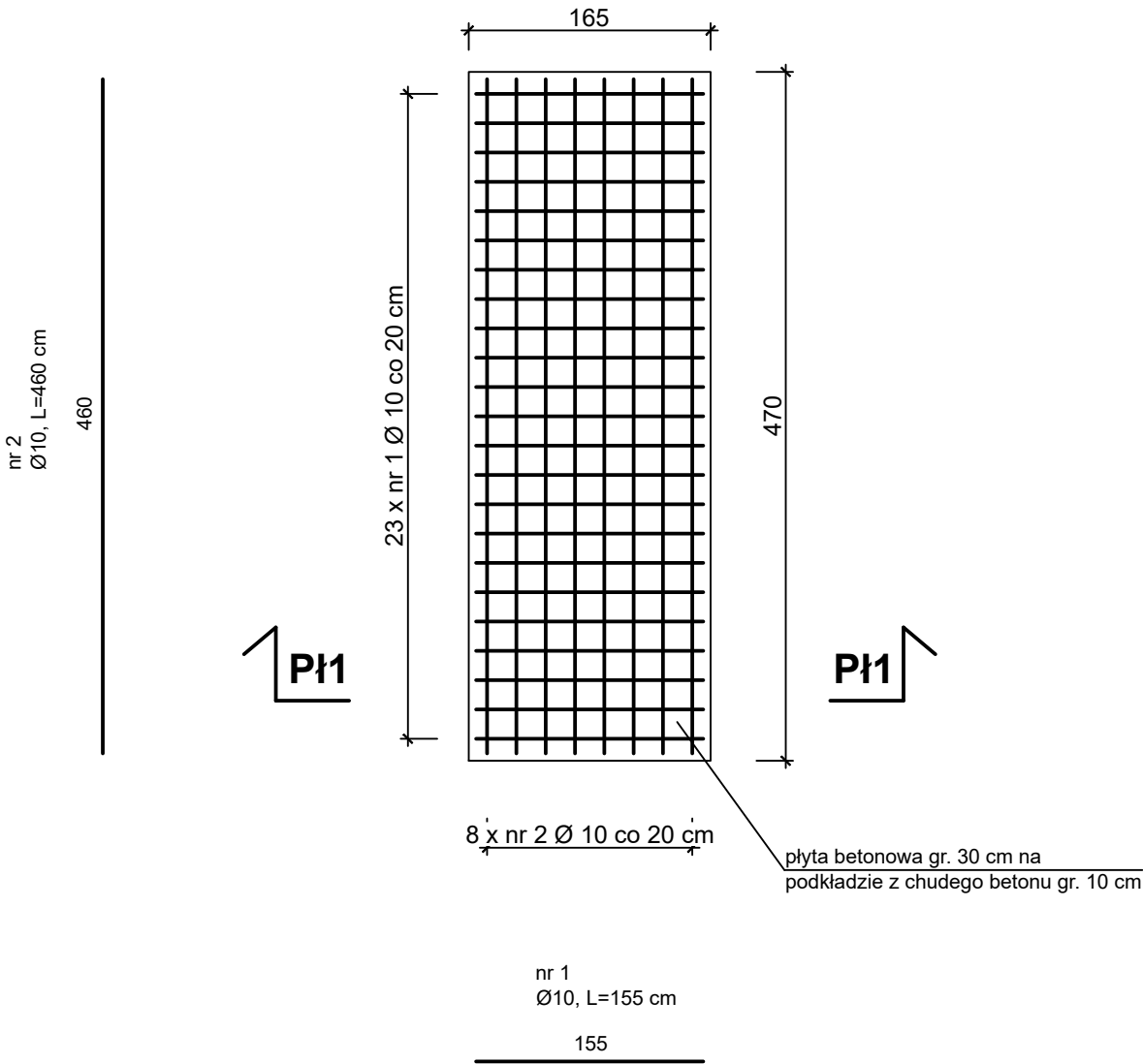
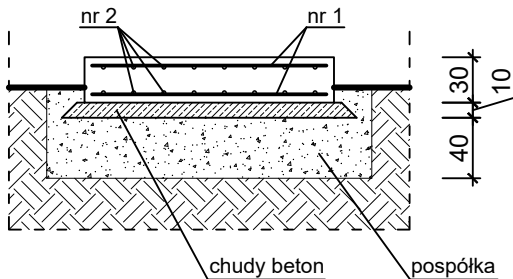


FUNDAMENT ZBIORNIKÓW  
NA GAZ - SIATKA DOLNA I  
GÓRNA

skala 1:50



PRZEKRÓJ P1-P1  
skala 1:50

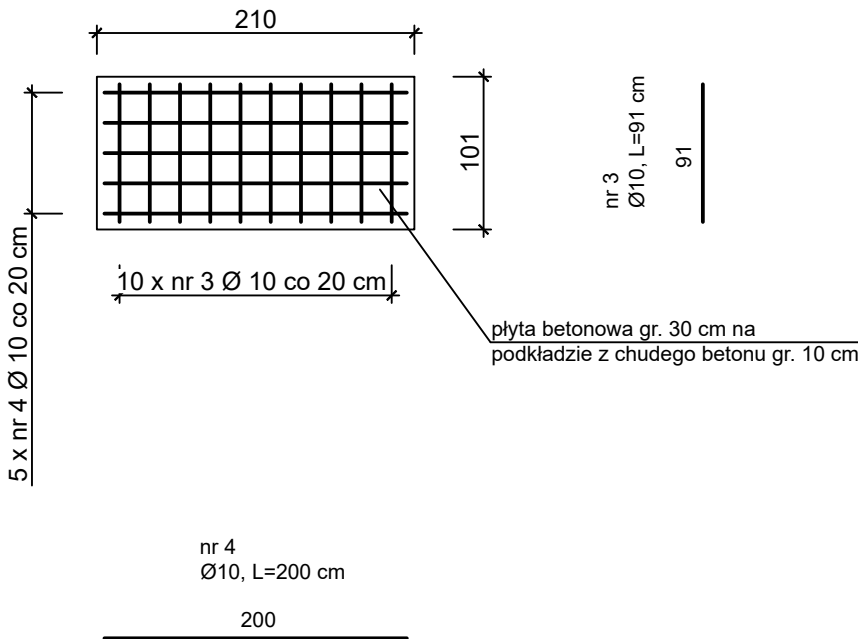


ZBROJENIE PŁYT FUNDAMENTOWYCH  
ZBIORNIKÓW NA GAZ I AGREGATU

skala 1:50

FUNDAMENT AGREGATU  
PRĄDOTWÓRCZEGO -  
SIATKA DOLNA I GÓRNA

skala 1:50



- UWAGA:
1. Beton — C20/25, W8
  2. Otulina 5cm
  3. Stal — A III N Ø  
A I Ø

STUDIO PROJEKTOWE s.c. Małgorzata Mazurek i Marcin Bury  
ul. Sienkiewicza 48, 34-300 Żywiec  
tel. 033 867 45 94

Projektant:  
mgr inż. Marcin Bury  
upr. nr 73/91 B-B

Opracowanie:  
mgr inż. Dawid Bodzek

Branża:  
konstrukcja

Faza:  
projekt techniczny

Data:  
grudzień 2022

Skala:  
1:50

Tytuł inwestycji:  
Przebudowa, remont i zmiana sposobu użytkowania budynku biurowego na budynek usługowy - obsługi ruchu turystycznego wraz z wewnętrzną instalacją gazową oraz zbiornikami na gaz, budowa budynku pomocniczego socjalnego z wewnętrzną instalacją gazową, rozbiórka istniejącego budynku pomocniczego i dwóch budynków handlowych, budowa stanowisk kamperowych oraz budowa murów oporowych, przebudowa drogi wewnętrznej, budowa przyłączy kanalizacji sanitarnej wraz ze zbiornikami, budowa przyłączy kanalizacji deszczowej, budowa zbiornika przeciwpożarowego

Adres inwestycji:  
dz. nr 5697/6 i 5697/14, 34-335 Korbielew

Inwestor:  
Gmina Jeleśnia  
ul. Plebańska 1, 34-340 Jeleśnia

Rysunek nr

K/18

Nazwa rysunku:  
ZBROJENIE PŁYT  
FUNDAMENTOWYCH ZBIORNIKÓW  
NA GAZ I AGREGATU